



PRESIDENTE  
INTERCONTINENTAL®  
MONTERREY



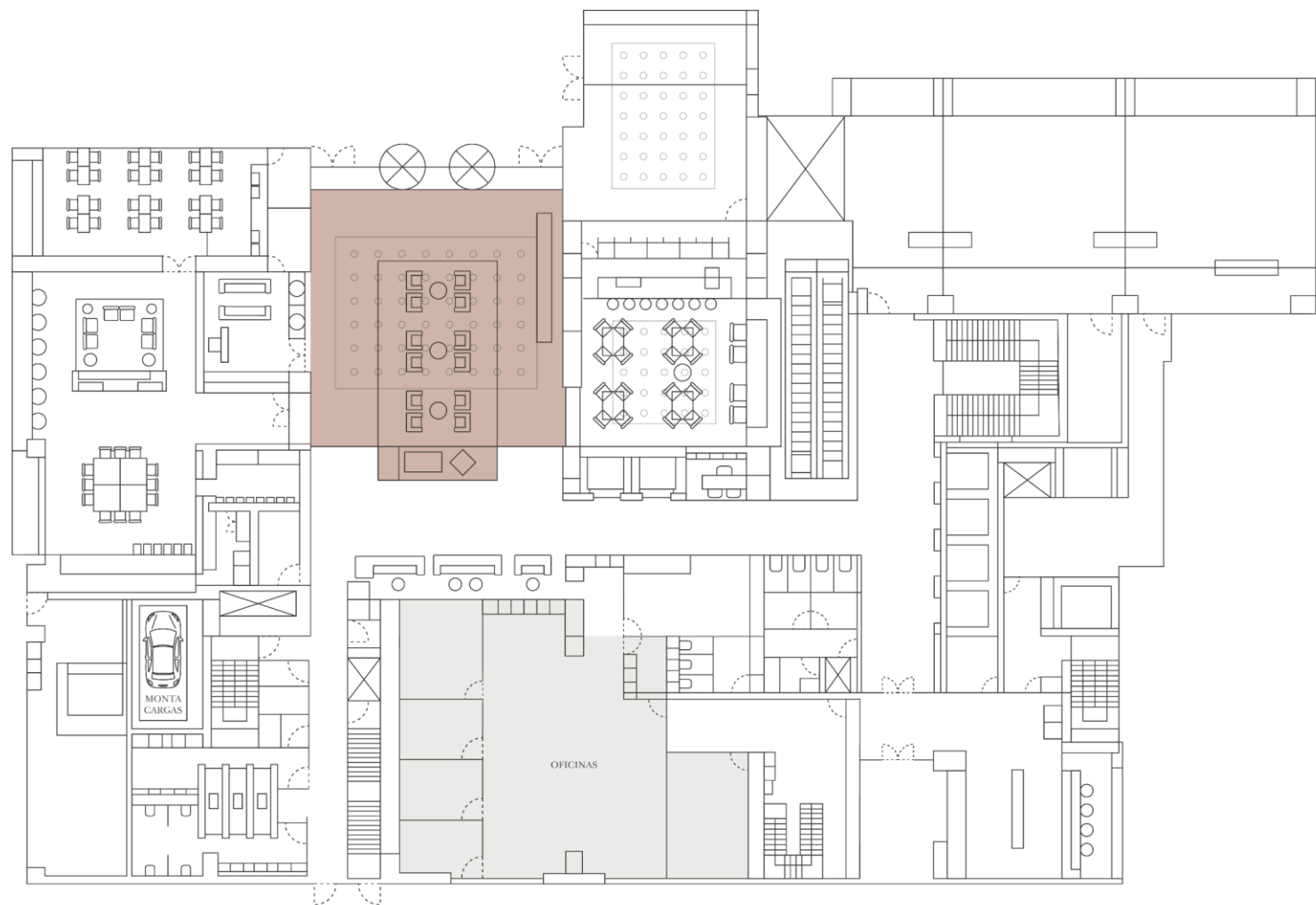
PRESIDENTE  
INTERCONTINENTAL®

MANUAL BRANDING PARA EMPRESAS EN ESPACIOS PÚBLICOS  
PRESIDENTE INTERCONTINENTAL® MONTERREY

---

# ESPACIOS PÚBLICOS PARA MARCAS

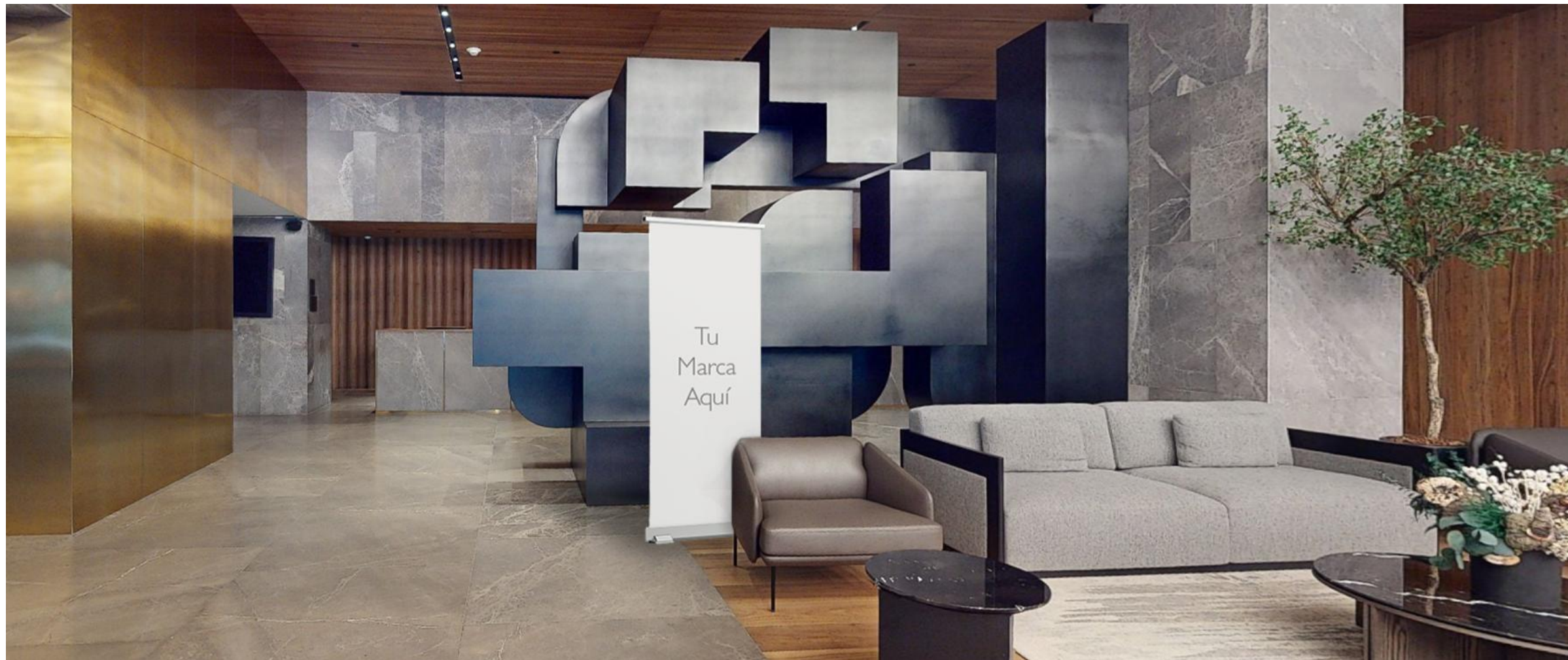
## LOBBY - PLANTA BAJA



---

# ESPACIOS PÚBLICOS PARA MARCAS

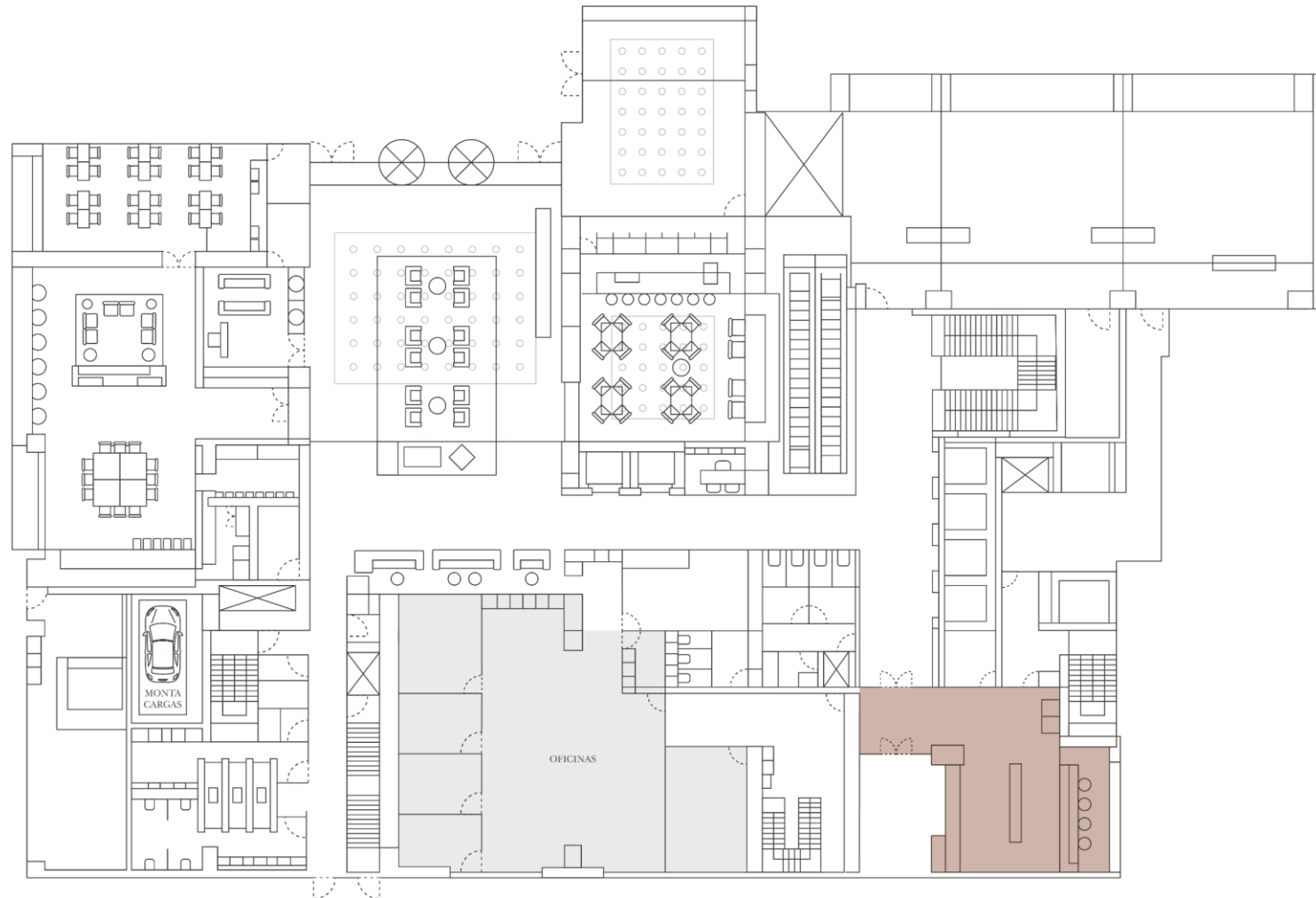
LOBBY - PLANTA BAJA



---

# ESPACIOS PÚBLICOS PARA MARCAS

## RECEPCIÓN & GROUP CHECK IN – PLANTA BAJA



---

ESPACIOS PÚBLICOS PARA MARCAS

RECEPCIÓN & GROUP CHECK IN – PLANTA BAJA

---



---

# ESPACIOS PÚBLICOS PARA MARCAS

## RECEPCIÓN & GROUP CHECK IN – PLANTA BAJA

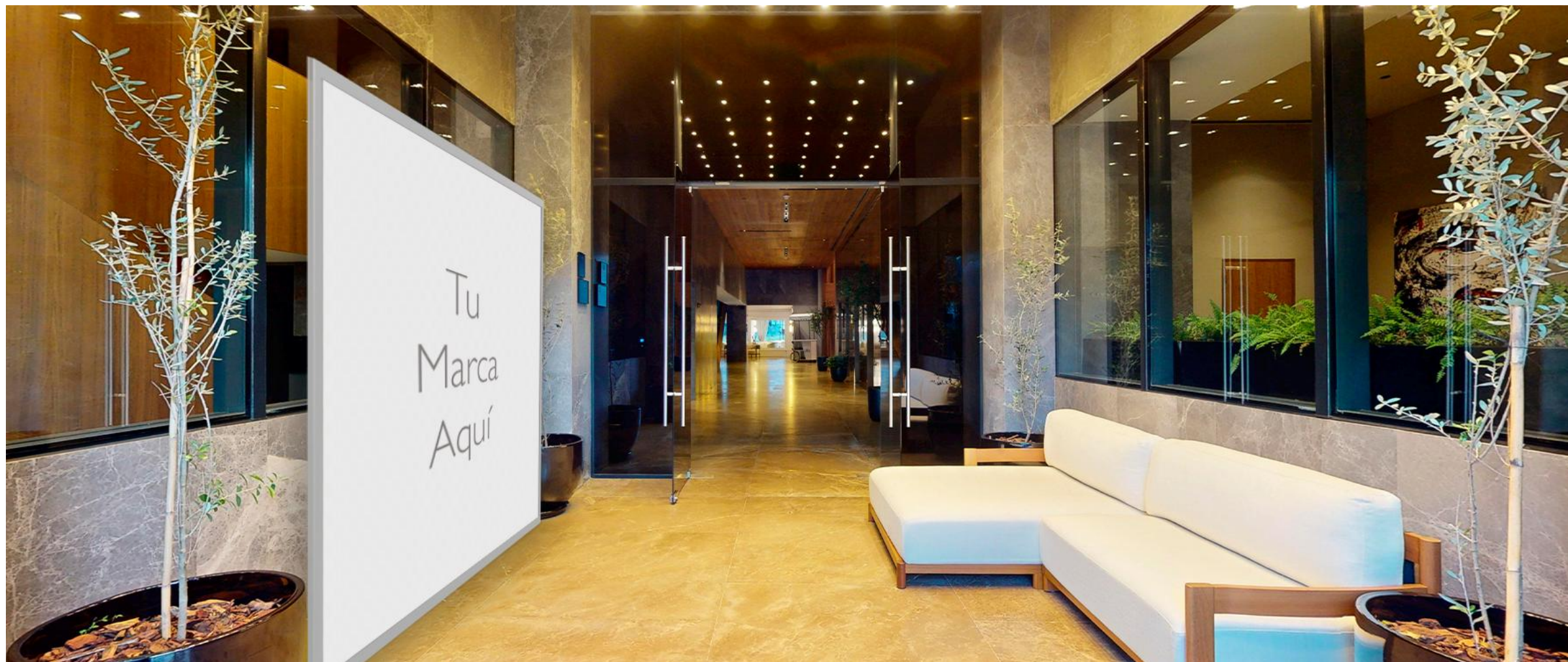


---

ESPACIOS PÚBLICOS PARA MARCAS

RECEPCIÓN & GROUP CHECK IN – PLANTA BAJA

---

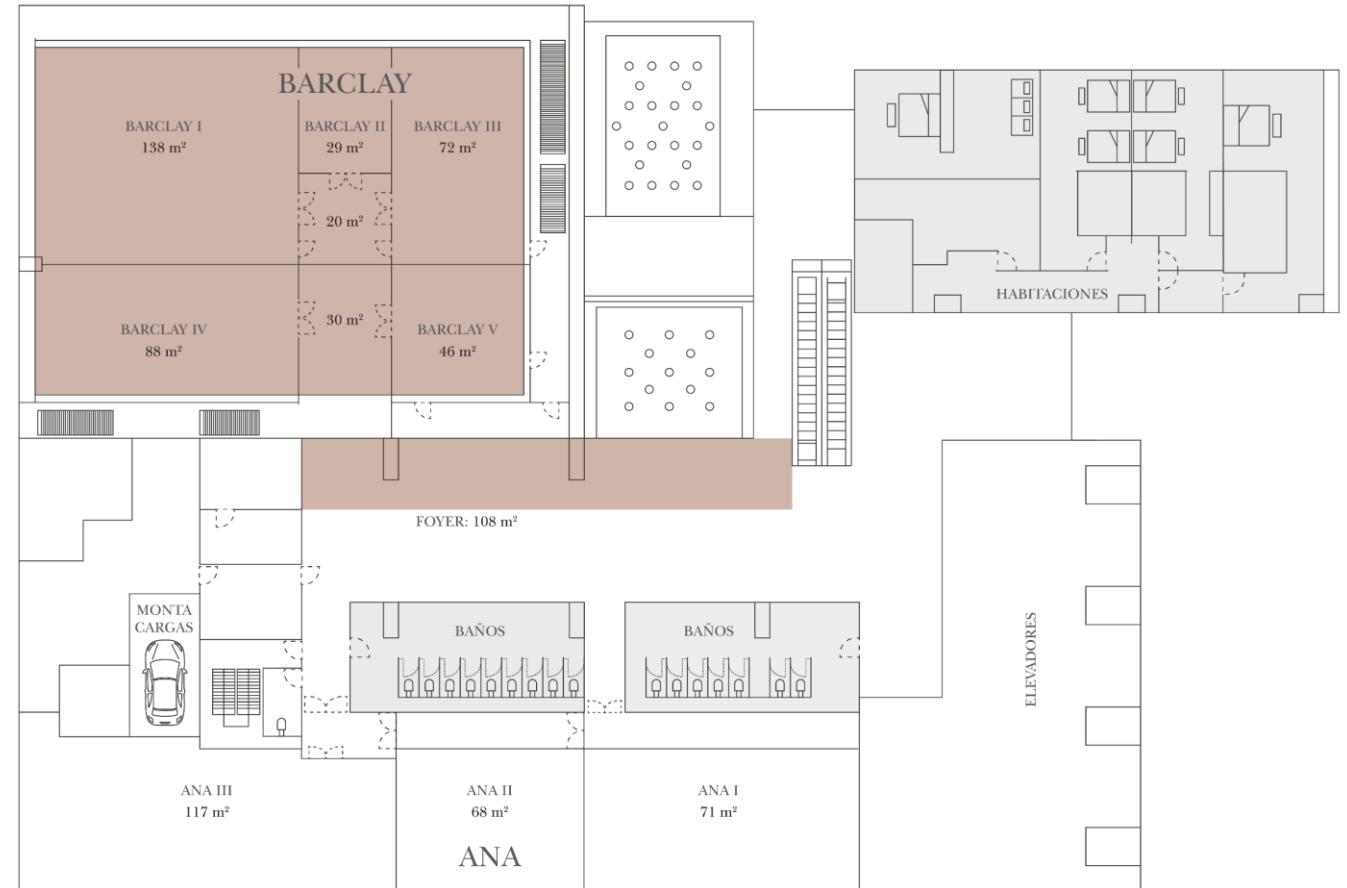


# ESPACIOS PÚBLICOS PARA MARCAS

## BARCLAY - SEGUNDO PISO

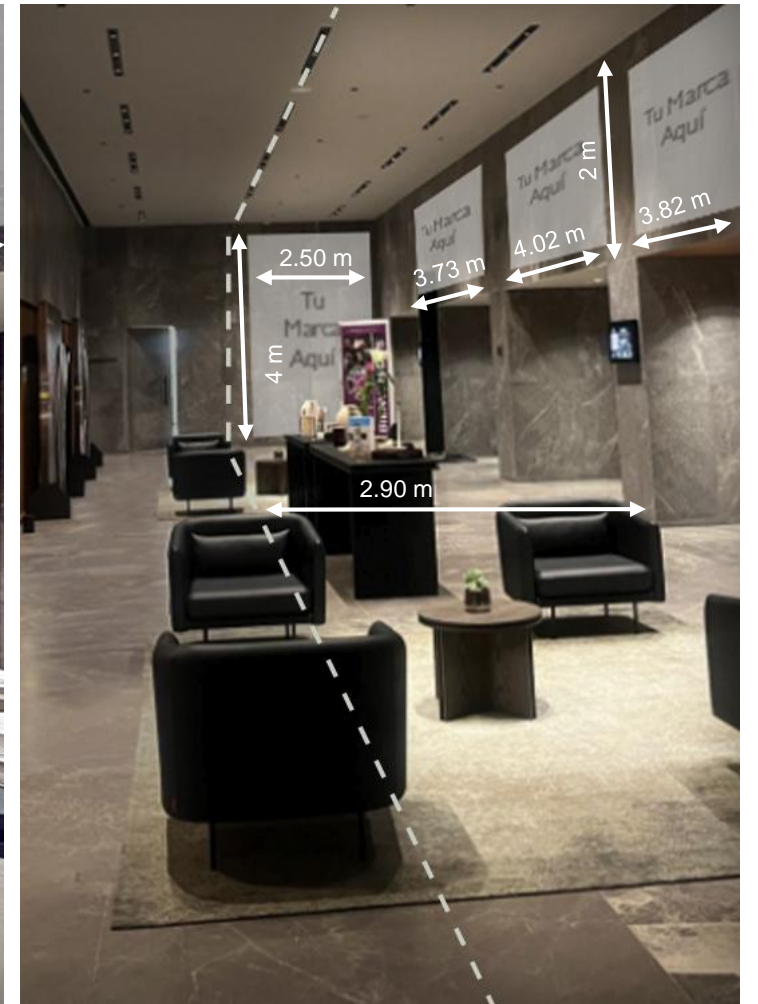
En la renta del salón Barclay su marca se puede colocar:

- Sobre mármol (siempre y cuando sea material que se pueda desprender fácilmente de la superficie)
- En mesa de registro afuera del salón
- En foyer (solo la mitad que le corresponde)
- En luces (solo la mitad que le corresponde)
- En banners electrónicos en la mitad que le corresponde



# BRANDING PARTE EXTERNA

## BARCLAY - SEGUNDO PISO



BRANDING PARTE EXTERNA

BARCLAY - SEGUNDO PISO

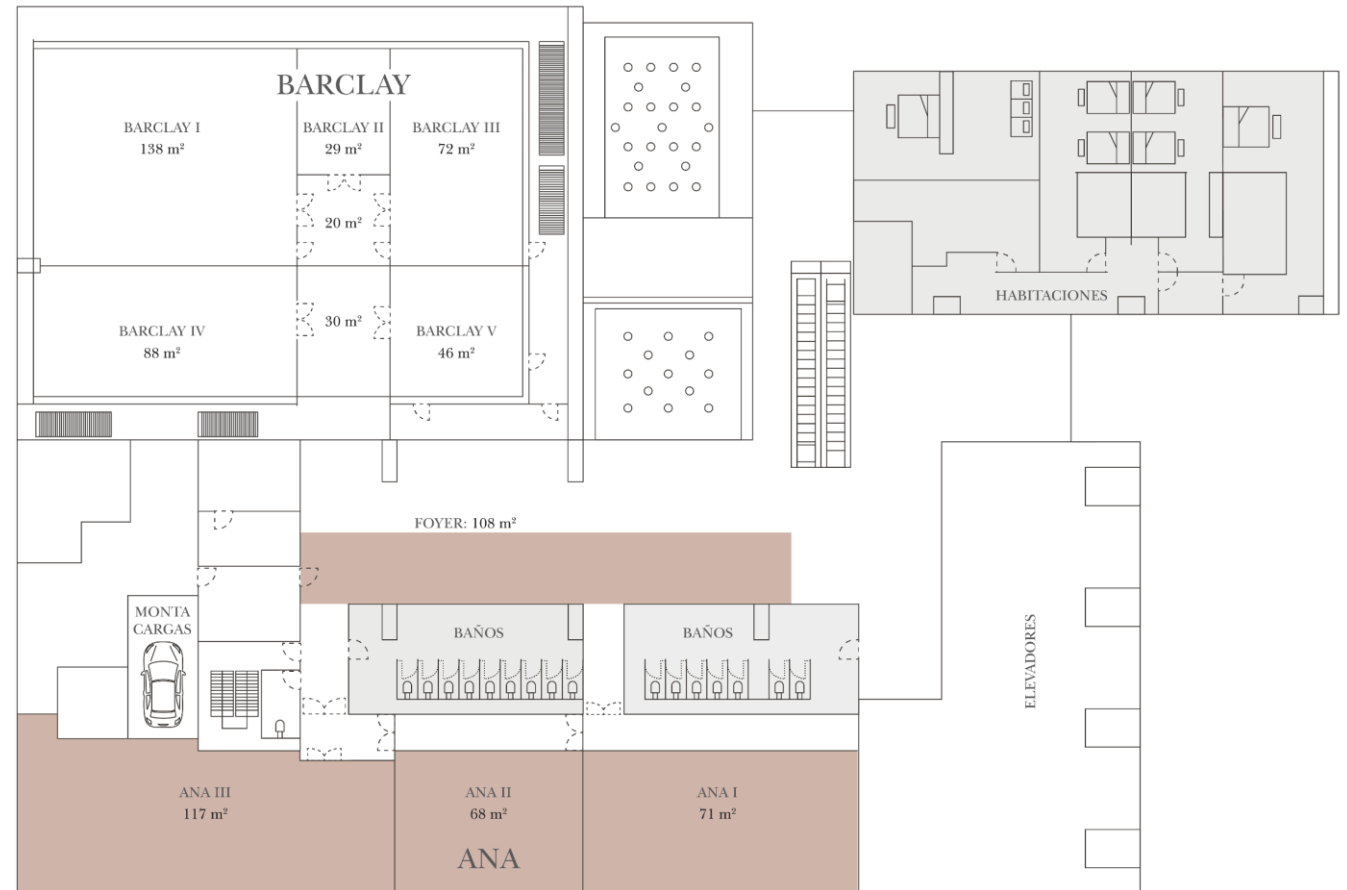


# ESPACIOS PÚBLICOS PARA MARCAS

## ANA - SEGUNDO PISO

En la renta del salón Ana su marca se puede colocar:

- Sobre mármol (siempre y cuando sea material que se pueda desprender fácilmente de la superficie)
- En mesa de registro afuera del salón
- En foyer (solo la mitad que le corresponde)
- En luces (solo la mitad que le corresponde)
- En banners electrónicos en la mitad que le corresponde



BRANDING PARTE EXTERNA

ANA - SEGUNDO PISO



BRANDING PARTE EXTERNA

ANA - SEGUNDO PISO



# ESPACIOS PÚBLICOS PARA MARCAS

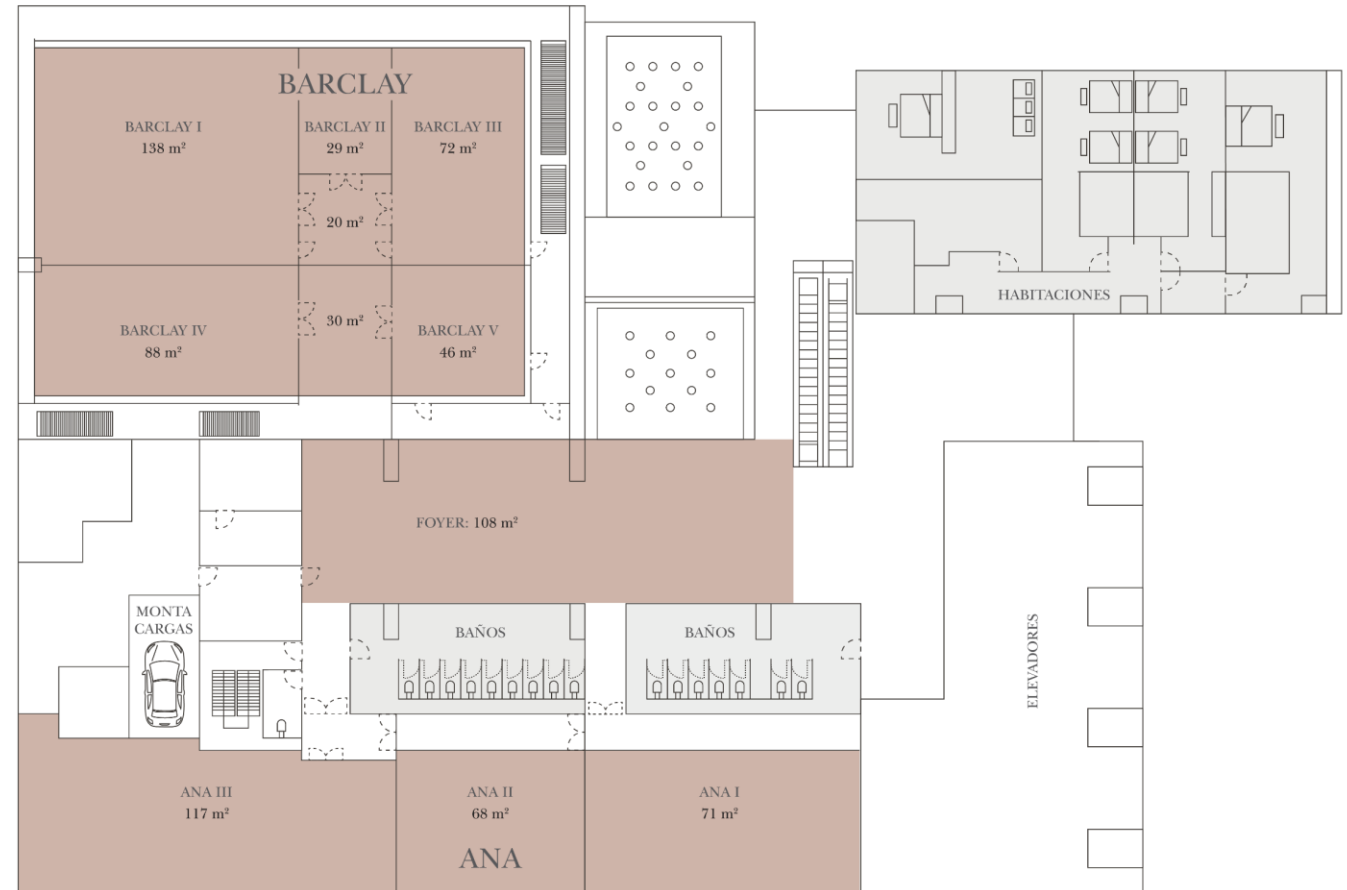
## ANA & BARCLAY - SEGUNDO PISO

Si renta Barclay y Ana (en los horarios contratados), su marca se puede colocar en:

- Mármol
- Mesa de registro afuera del salón
- Foyer, sin obstrucción de áreas de emergencia
- Luces
- Banners electrónicos

NO se permiten:

- Estructuras con peso mayor a 200 kg



BRANDING PARTE EXTERNA  
ANA & BARCLAY - SEGUNDO PISO

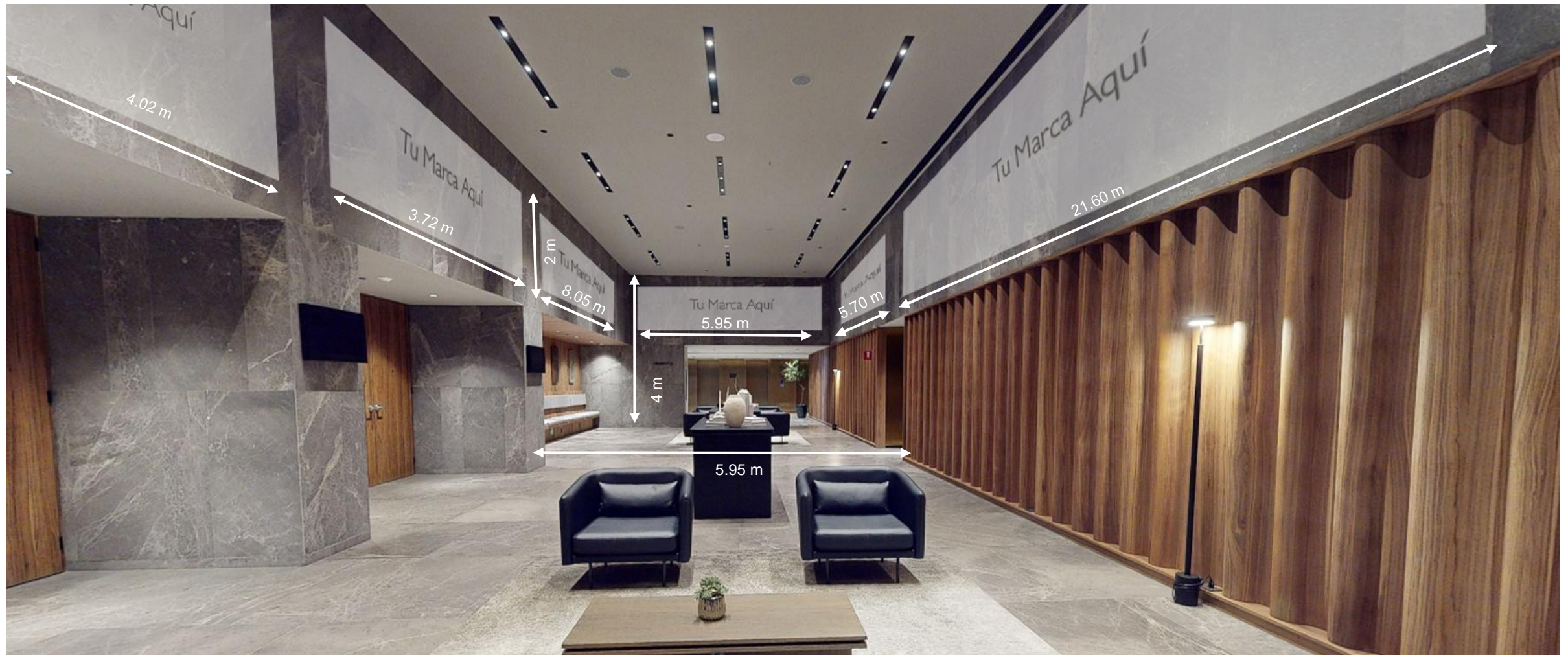


---

# BRANDING PARTE EXTERNA

## ANA & BARCLAY - SEGUNDO PISO

---



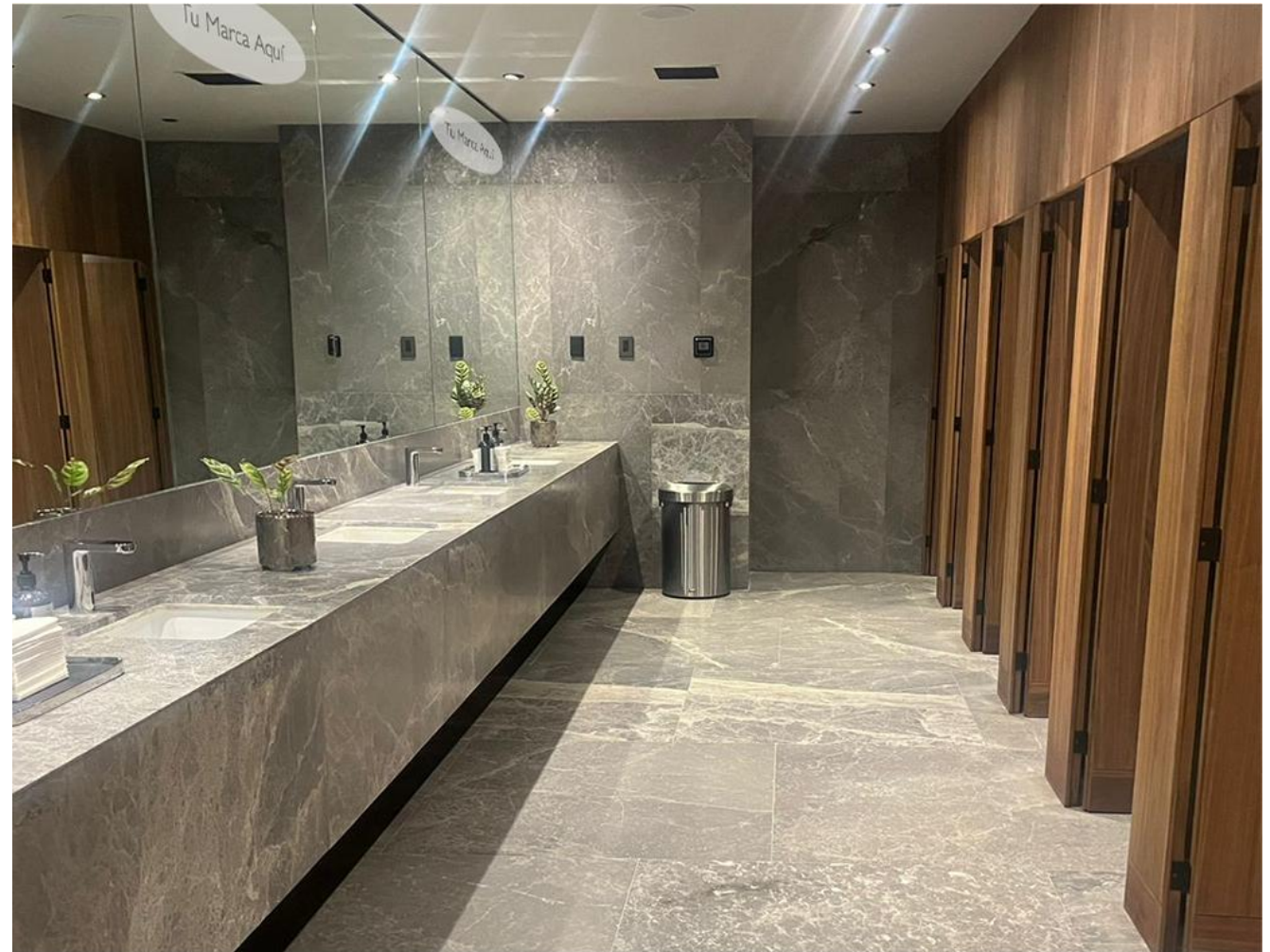
---

## ESPACIOS PÚBLICOS PARA MARCAS

### ANA & BARCLAY - SEGUNDO PISO

En la renta de los salones Barclay y Ana (en los horarios contratados), su marca se puede colocar en los espejos del baño

- En vinilo electrostático o película adhesiva estática

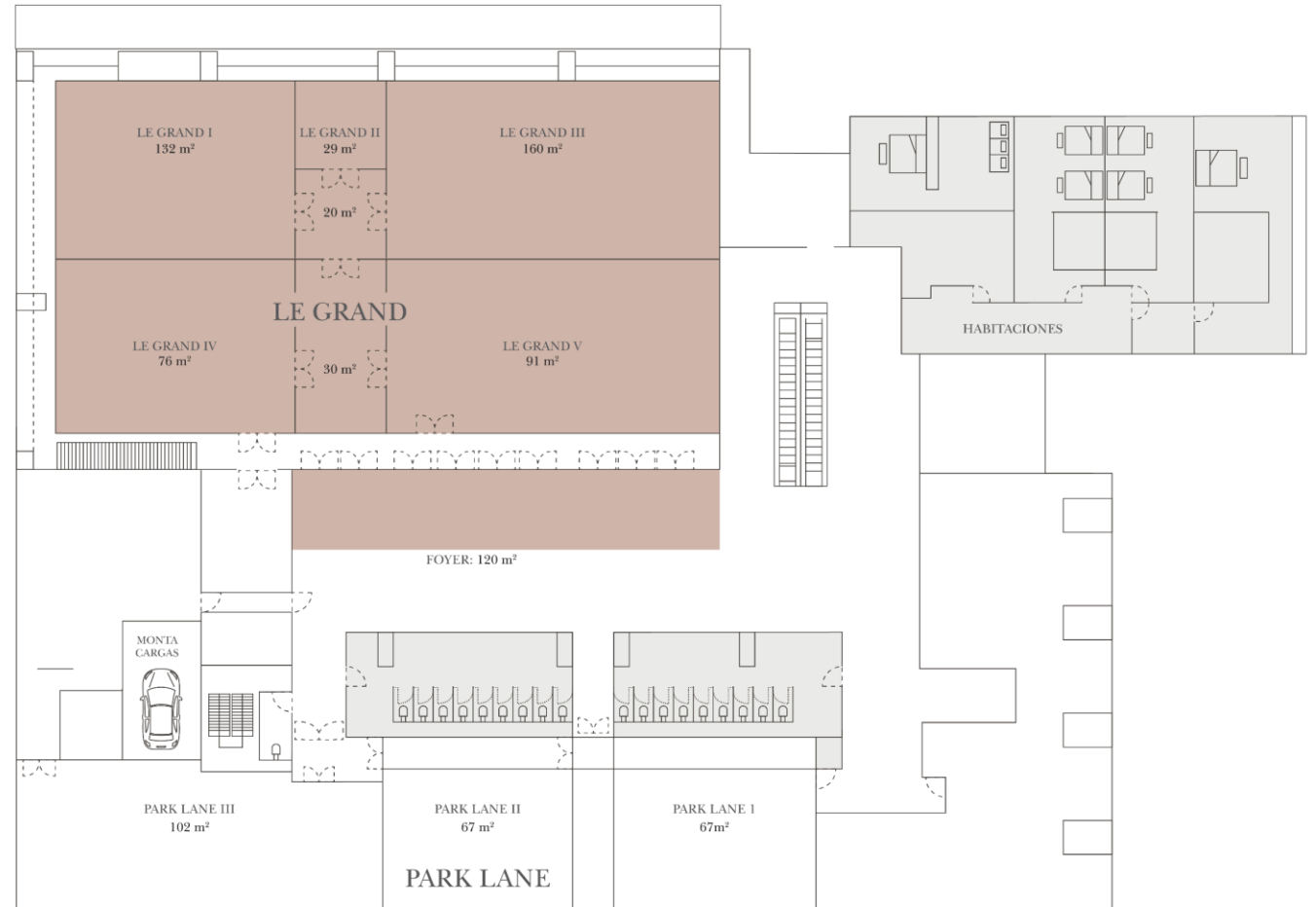


# ESPACIOS PÚBLICOS PARA MARCAS

## LE GRAND - CUARTO PISO

En la renta del salón Le Grand su marca se puede colocar:

- Sobre mármol (siempre y cuando sea material que se pueda desprender fácilmente de la superficie)
- En mesa de registro afuera del salón
- En foyer (solo la mitad que le corresponde)
- En luces (solo la mitad que le corresponde)
- En banners electrónicos en la mitad que le corresponde



# BRANDING PARTE EXTERNA

## LE GRAND - CUARTO PISO



# ESPACIOS PÚBLICOS PARA MARCAS

## LE GRAND - CUARTO PISO

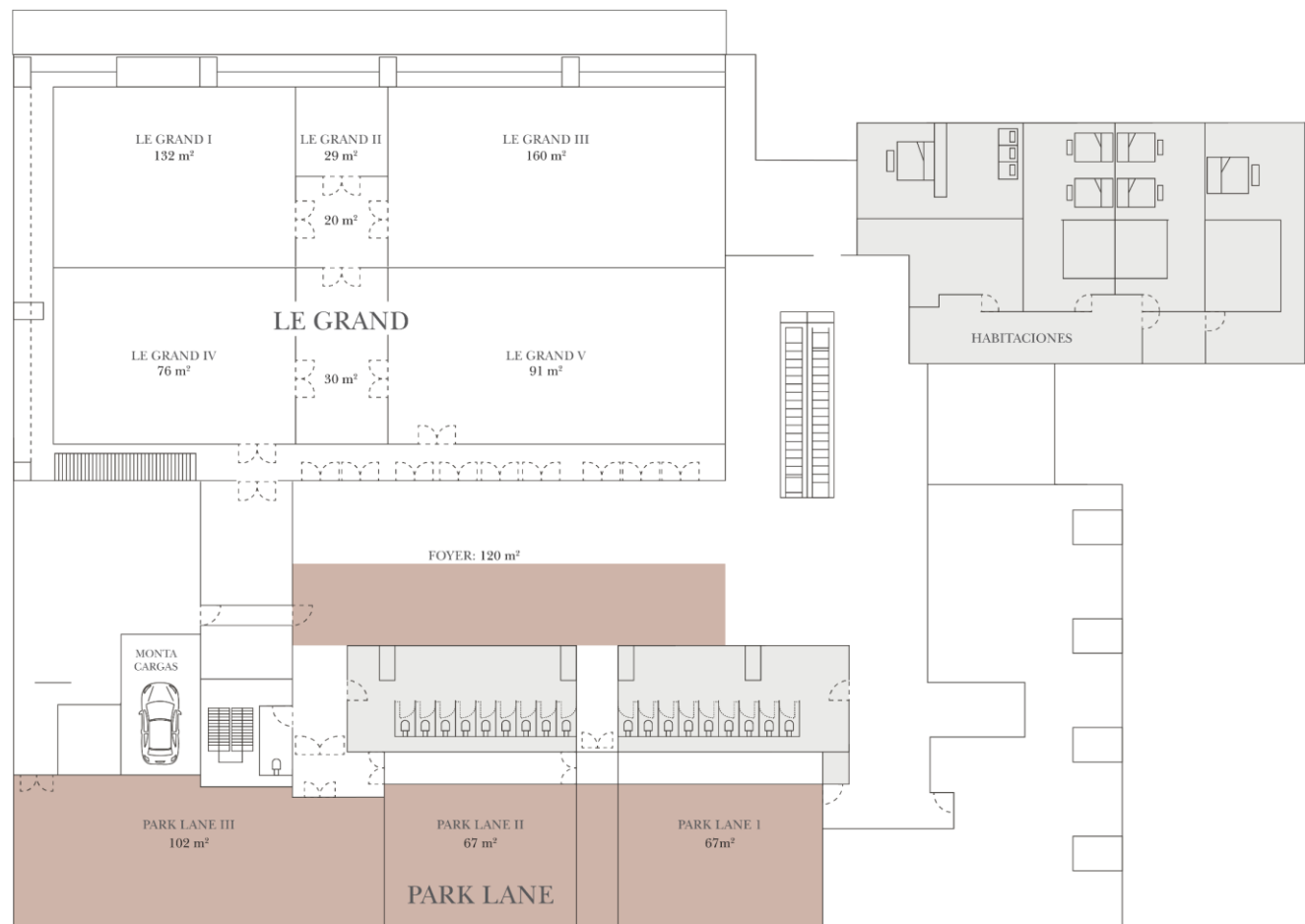


# ESPACIOS PÚBLICOS PARA MARCAS

## PARK LANE - CUARTO PISO

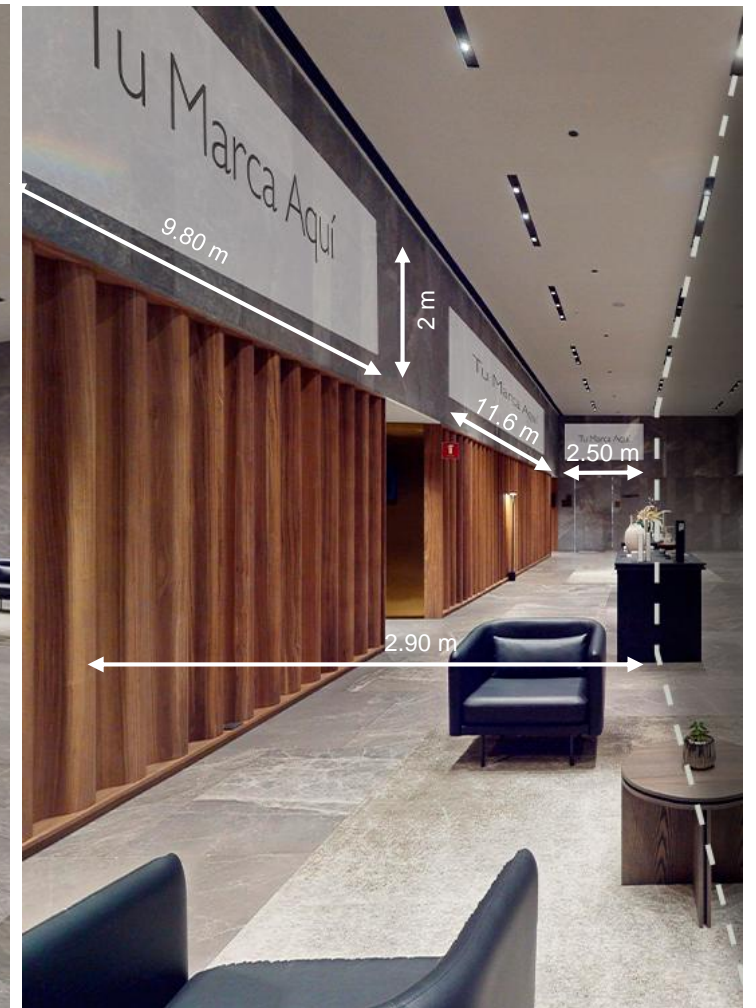
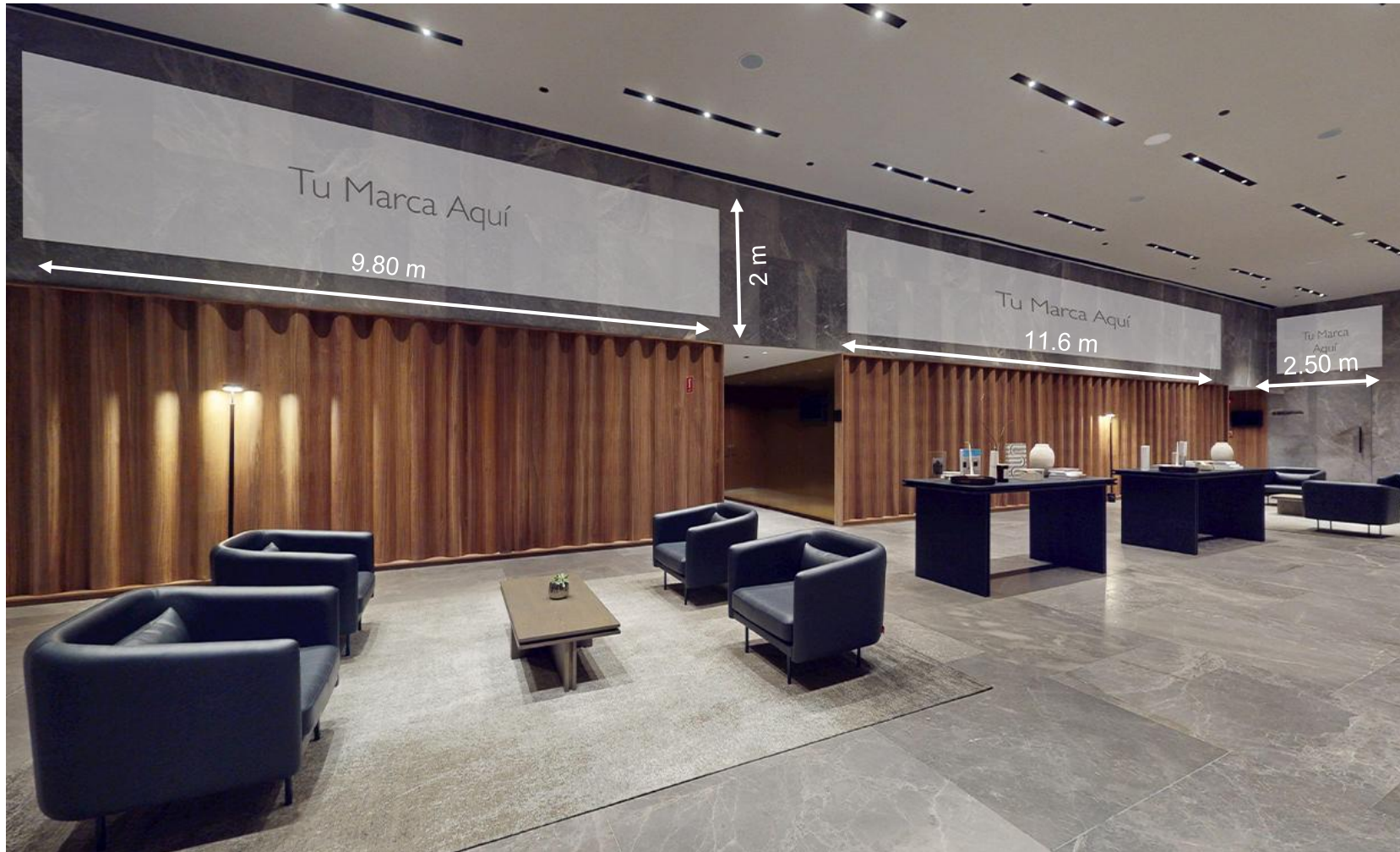
En la renta del salón Park Lane su marca se puede colocar:

- Sobre mármol (siempre y cuando sea material que se pueda desprender fácilmente de la superficie)
- En mesa de registro afuera del salón
- En foyer (solo la mitad que le corresponde)
- En luces (solo la mitad que le corresponde)
- En banners electrónicos en la mitad que le corresponde



# BRANDING PARTE EXTERNA

## PARK LANE - CUARTO PISO



# ESPACIOS PÚBLICOS PARA MARCAS

PARK LANE - CUARTO PISO



# ESPACIOS PÚBLICOS PARA MARCAS

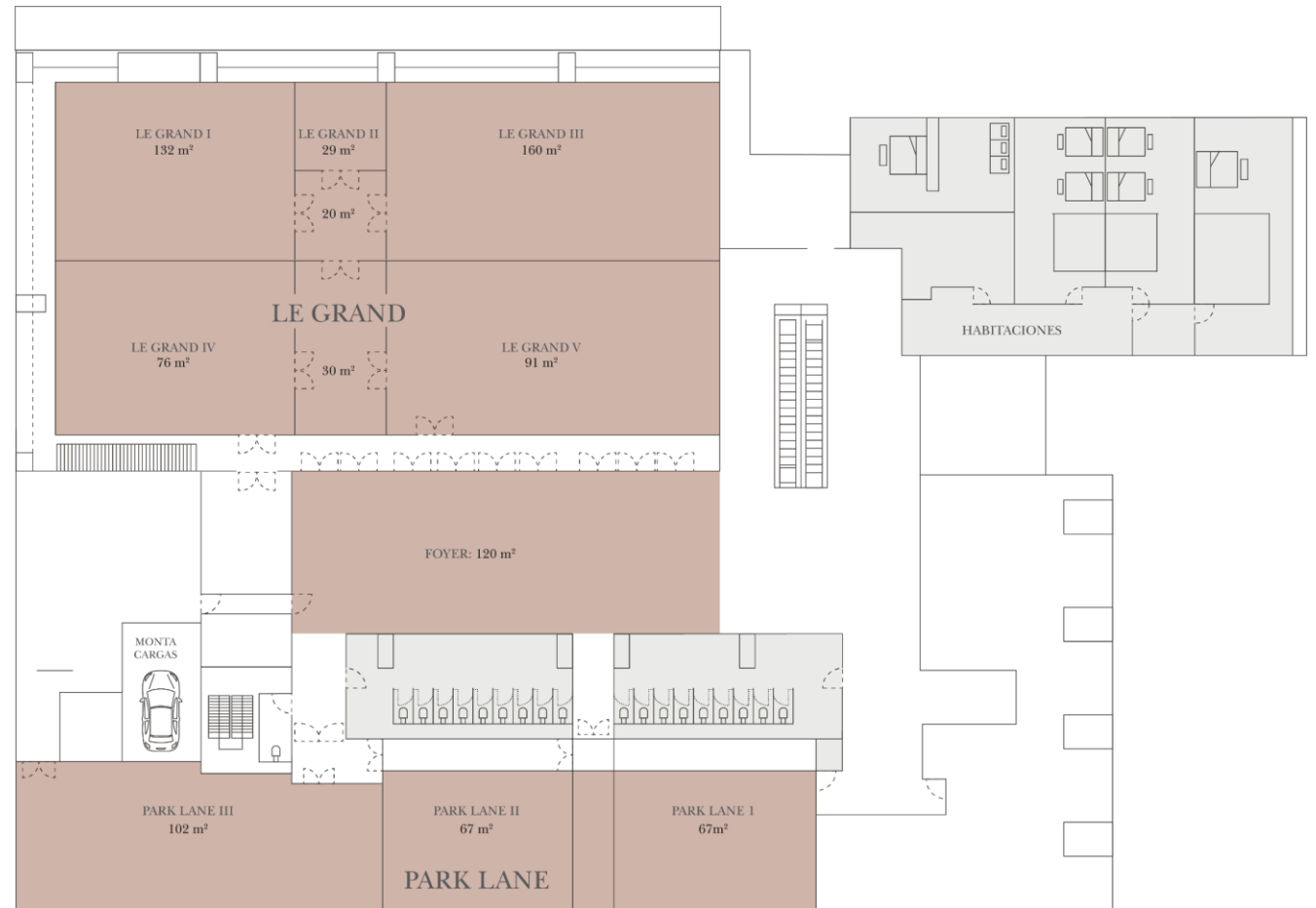
## LE GRAND & PARK LANE - CUARTO PISO

Si renta Le Grand y Park Lane (en los horarios contratados), su marca se puede colocar en:

- Mármol
- Mesa de registro afuera del salón
- Foyer, sin obstrucción de áreas de emergencia
- Luces
- Banners electrónicos

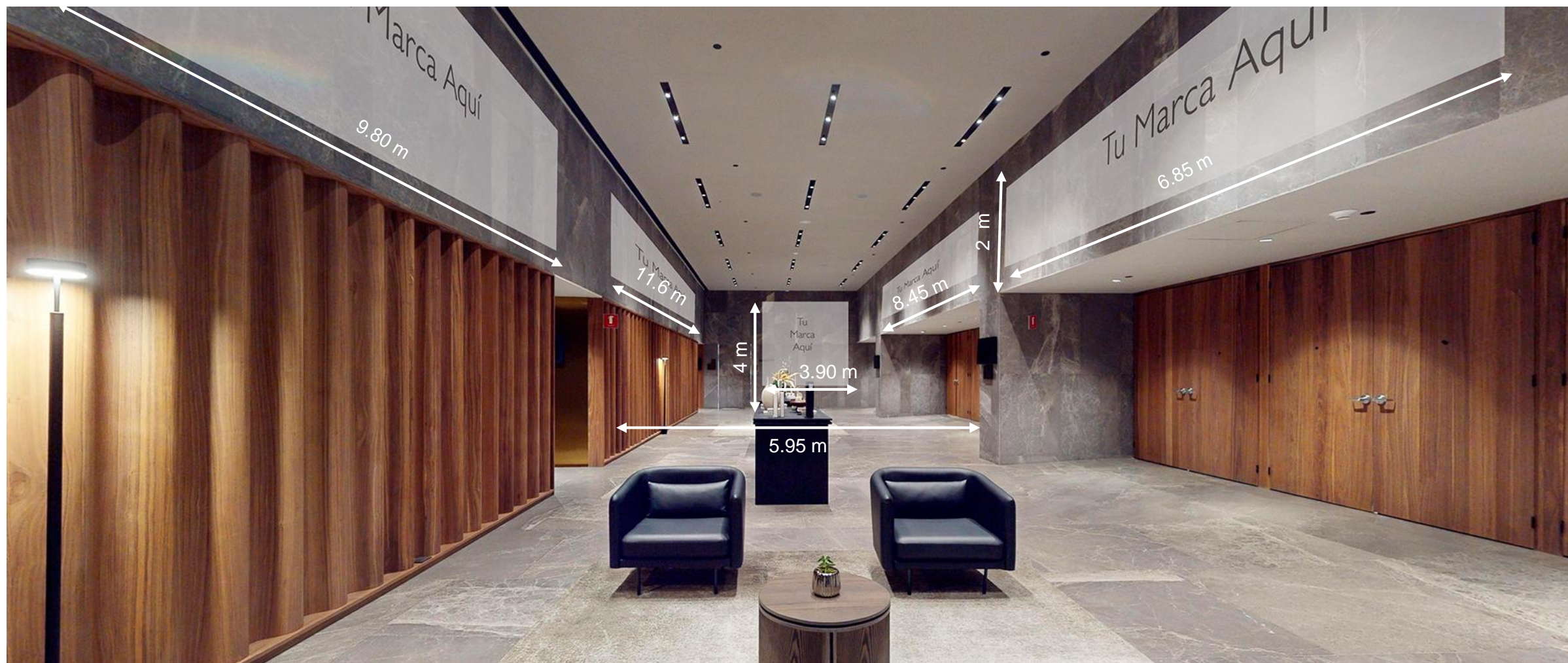
NO se permiten:

- Estructuras con peso mayor a 200 kg



# ESPACIOS PÚBLICOS PARA MARCAS

## LE GRAND & PARK LANE - CUARTO PISO

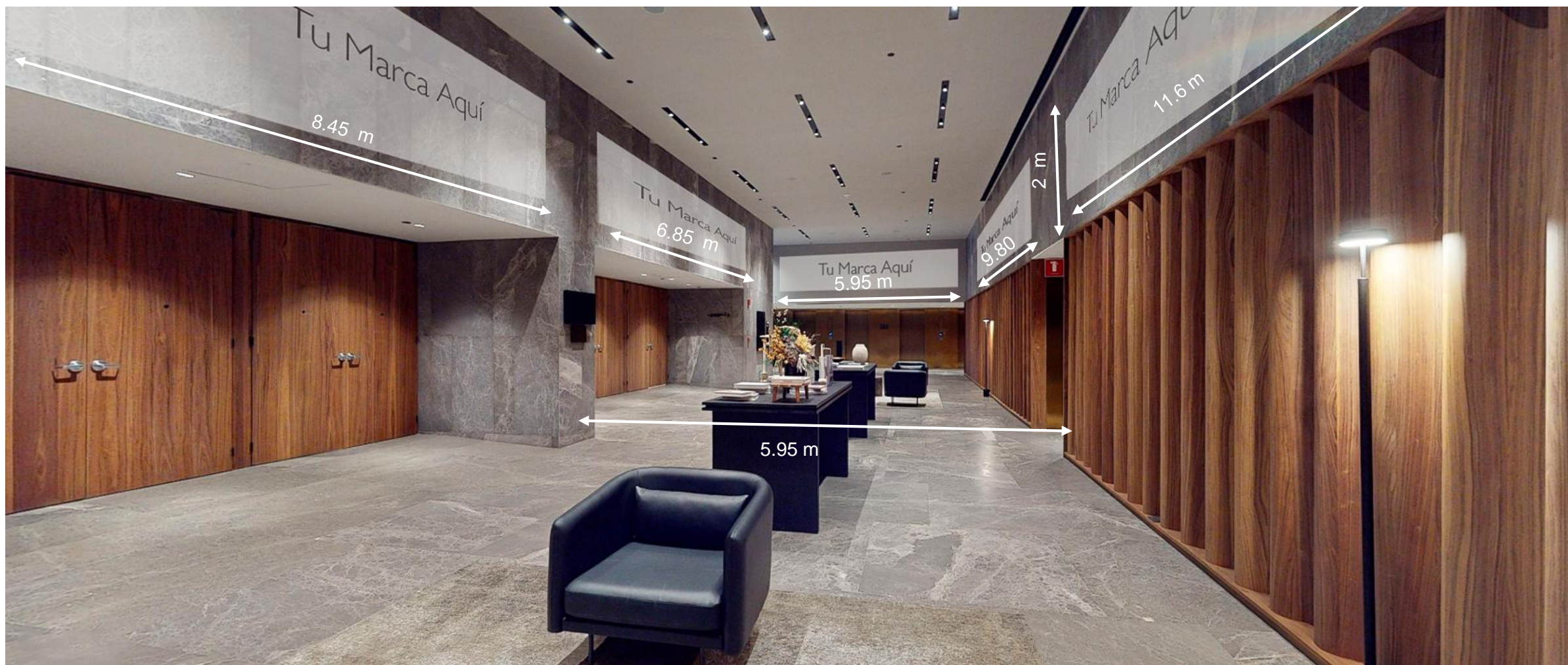


---

# ESPACIOS PÚBLICOS PARA MARCAS

## LE GRAND & PARK LANE - CUARTO PISO

---



---

# ESPACIOS PÚBLICOS PARA MARCAS

## LE GRAND & PARK LANE - CUARTO PISO

---

En la renta de los salones Le Grand y Park Lane (en los horarios contratados), su marca se puede colocar en los espejos del baño

- En vinilo electrostático o película adhesiva estática

